



# HR-kuukausiraportti lokakuu 2022

Porin Palveluliikelaitos

  
**PORI**

# Henkilöstön lukumäärä (sisältäen sivuvirkaiset ja -toimiset)

	2021	2022	
	10	10	
<input type="checkbox"/> lukumäärä	lukumäärä	lukumäärä	ero
14180 Porin Palveluliikelaitos	551	555	4
Vakituiset	426	466	40
Sijaiset	42	41	-1
Muut määräaikaiset	78	39	-39
Oppisopimussuhteiset		5	5
Työllistetyt	5	4	-1
Kaikki yhteensä	551	555	4

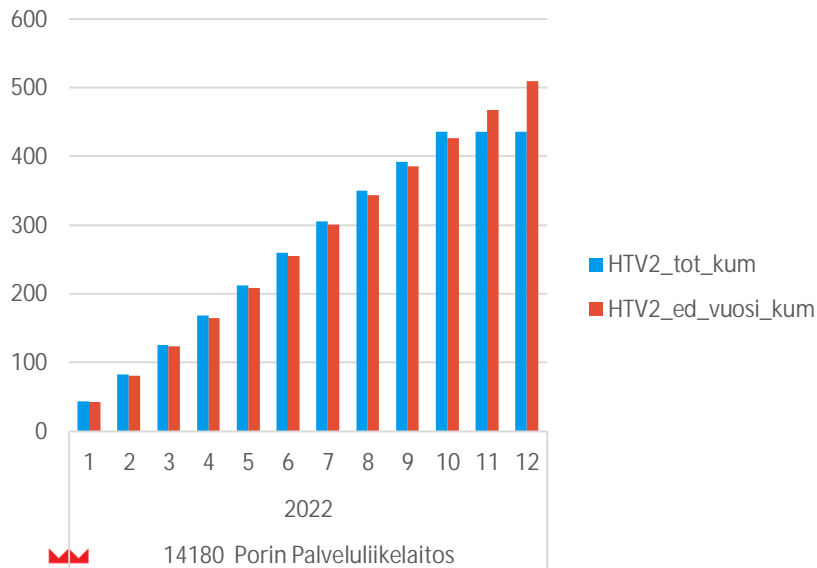
31.10.2022

- Vakituisten määrä on kasvanut
- Vastaavasti määräaikaisten lukumäärä on vähentynyt



# Palkallisten henkilötyövuosien kertymä

Palkalliset henkilötyövuodet (HTV2), kuluva vuosi vs. edeltävä vuosi



14180 Porin Palveluliikelaitos

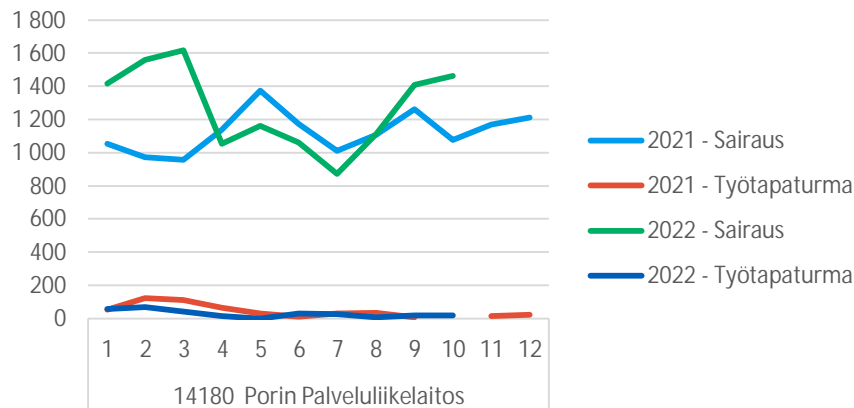


Lokakuu 2022

- Henkilötyövuosikertymä on kasvanut edeltävään vuoteen verrattuna ja nykyisellä kehityksellä tulee olemaan vuoden lopussa noin +3 prosenttia → +15 htv2 → +560k€

# Yhteismitallistetut terveysterveysteiset poissaolot

Sairaus- ja työtaturmapoissaolopäivät kuukausittain



## Lokakuu 2022

- Tammi-maaliskuussa poissaoloja oli paljon edeltävään vuoteen verrattuna
- Huhtikuussa poissaolojen määrä laski jo alle edeltävän vuoden tason
- Syys- ja lokakuussa poissaoloja on jälleen enemmän kuin edeltävänä vuonna

	2021	2022	2021 %	2022 %	ero
	Kalenteripäivää / HTV1 kum.	Kalenteripäivää / HTV1 kum.	Poissaolo-%	Poissaolo-%	Poissaolojen muutos-%
10	23,93	27,10	6,6%	7,4%	13,2%
Sairaus	23,93	27,10	6,6%	7,4%	13,2%
Työtaturma	0,99	0,61	0,3%	0,2%	-38,8%
Kaikki yhteensä	24,93	27,71	6,8%	7,6%	11,2%



# Terveysperusteiset poissaolot koodeittain

- Suuri sairauspoissaolojen kasvu on johtunut lyhyistä esimiehen myöntämistä poissaoloista sekä yleisvaarallisen tartuntataudin vuoksi (korona)

Riviotsikot	2021 Kalenteripv_kum/HTV1_kum	2022 Kalenteripv_kum/HTV1_kum	2021 Poissaolo-%	2022 Poissaolo-%
14180 Porin Palveluliikelaitos	24,93	27,71	6,8 %	7,6 %
Pakottavat perhesyyt (palkaton)		0,06		0,0 %
Sairausloma	21,42	19,12	5,9 %	5,2 %
Sairausloma,esimiehen lupa	1,85	4,08	0,5 %	1,1 %
Työmatkatapaturma	0,43	0,26	0,1 %	0,1 %
Työtapaturma	0,57	0,34	0,2 %	0,1 %
Vapaa-ajan tapaturma	0,61	1,04	0,2 %	0,3 %
Yleisvaarallinen tartuntatauti	0,05	2,80	0,0 %	0,8 %
Kaikki yhteensä	24,93	27,71	6,8 %	7,6 %

